

Lo público/ lo privado Lo yo / lo otro La mismidad / la otredad

Dr. Christian Thomas
Médico Gineco obstera U.Ch
Sexólogo - PsicoTerapeuta
Director General CESCH.CL
Magister en Psicoanálisis UNAB
Pos titulo Psicoanálisis Intersubjetivo U.Ch.
Especialísta en Hipnósis Clínica

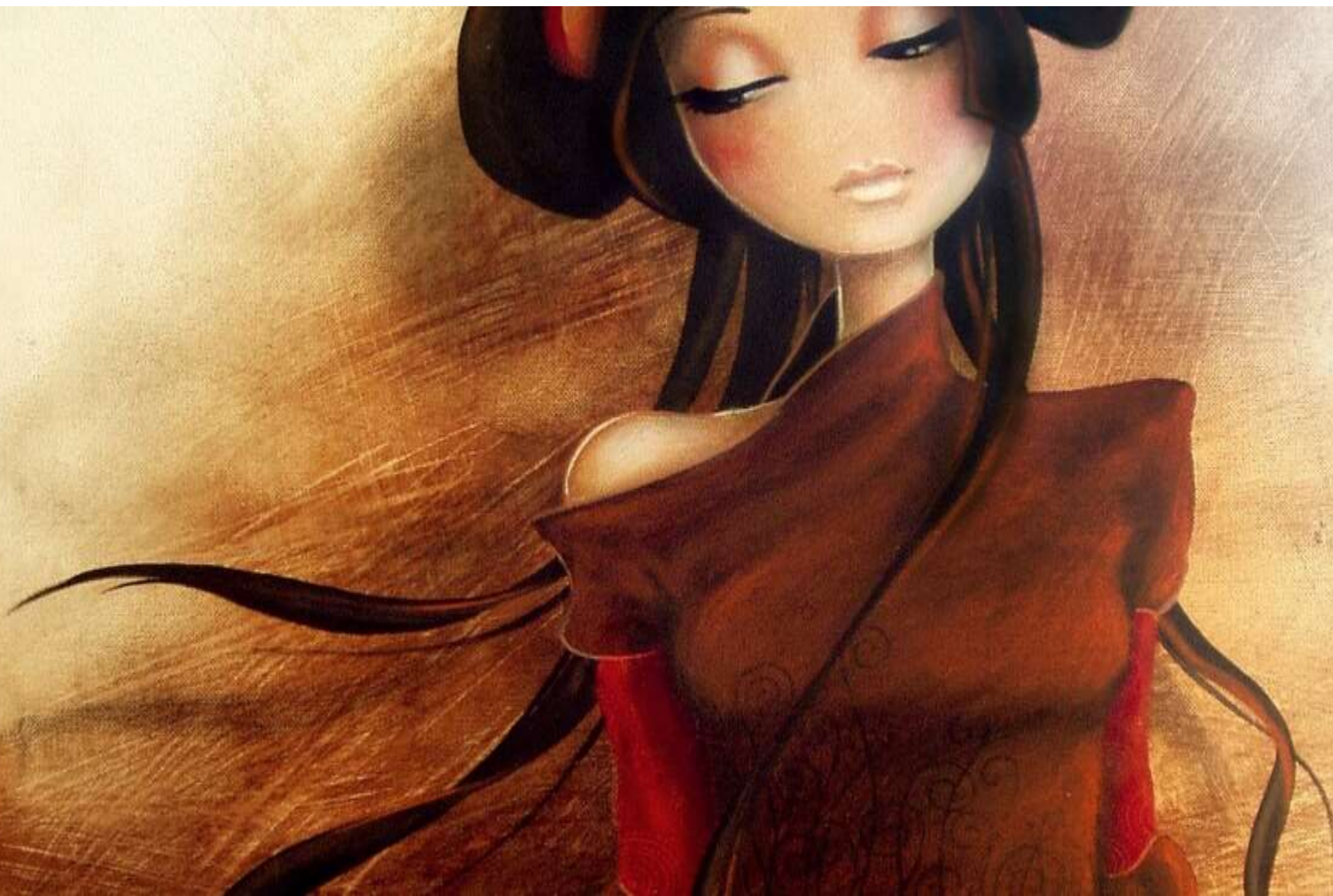


“...en el infierno de lo igual, al que la sociedad actual se asemeja cada vez más, no hay ninguna experiencia erótica.”

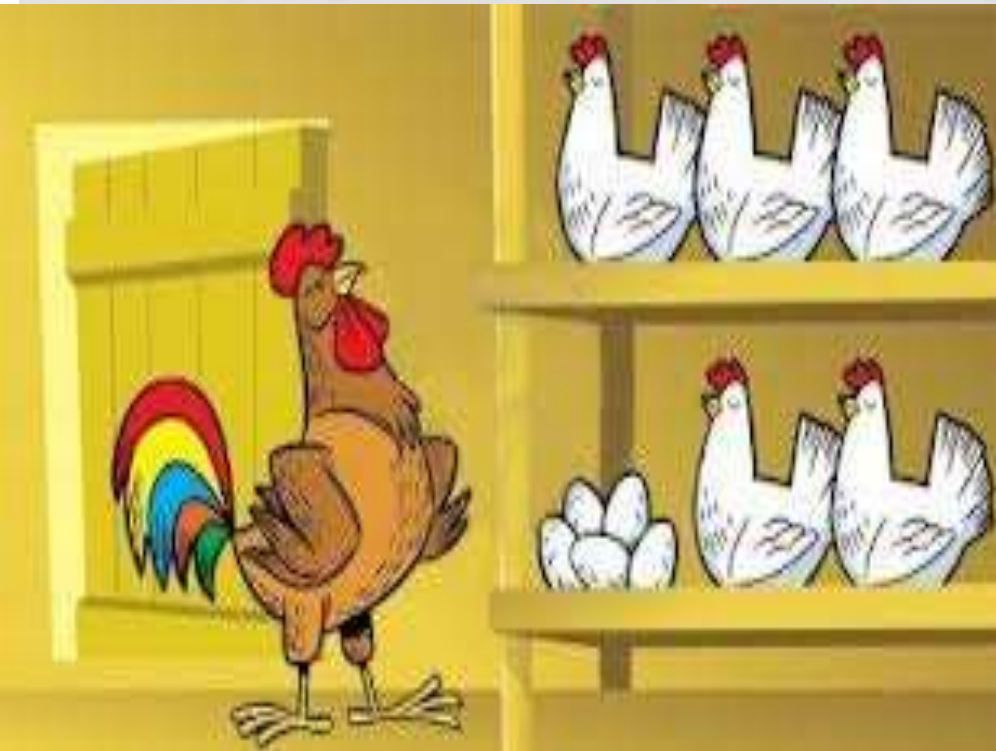
Byung-Chul Han



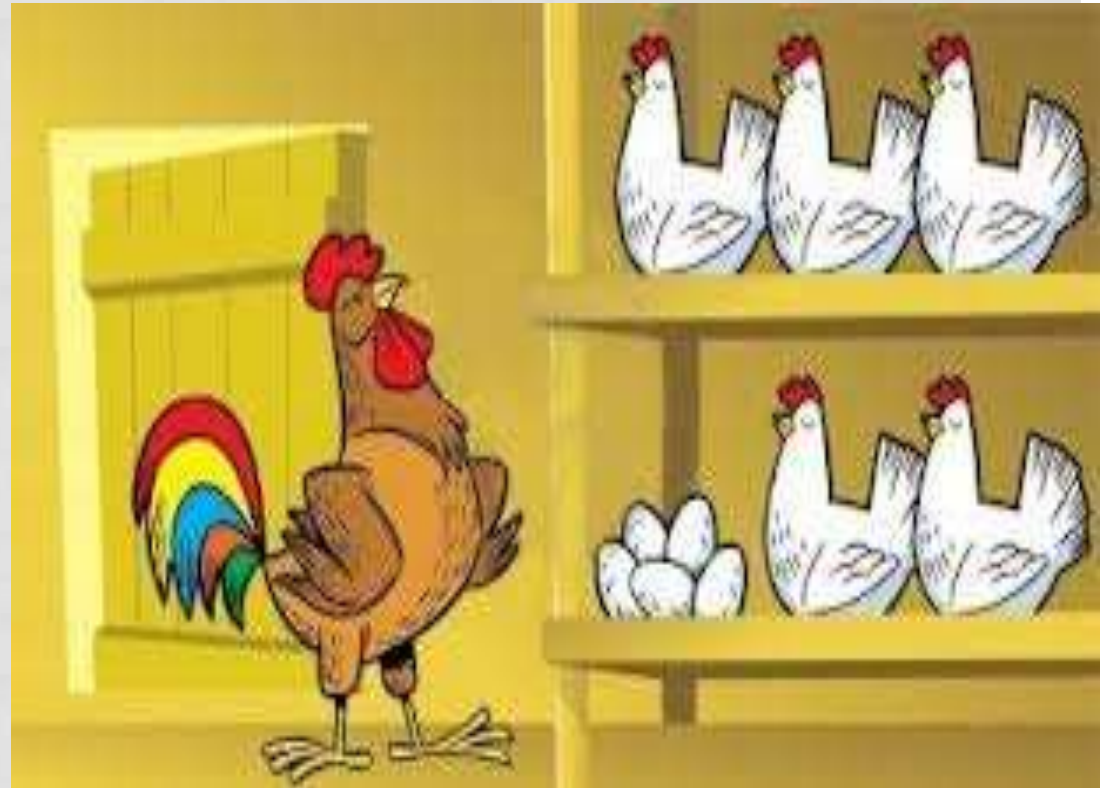
El Otro.....



LOS INVITO A UN EXPERIMENTO



Y AL OTRO LADO.....



Y CUATRO AÑOS DESPUÉS.....



Y CUATRO AÑOS DESPUÉS.....



QUÉ QUIERO DECIRLES CON ESTO...

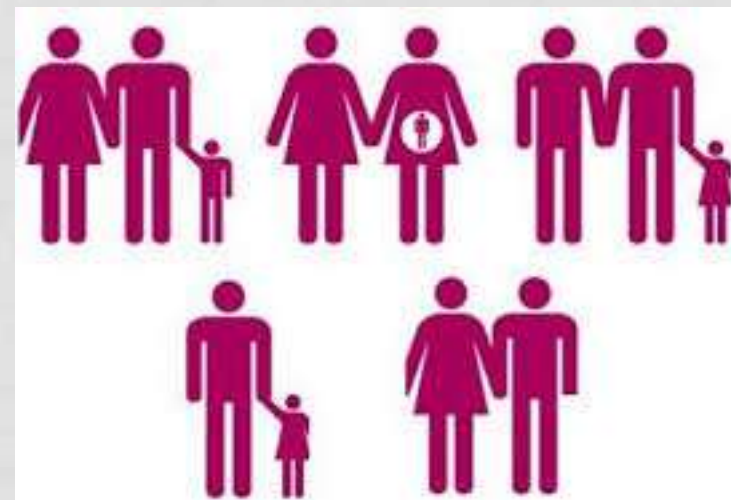
- El Ser HUMANO NO EXISTE



- El Ser Humano se construye en el entorno



TODOS SOMOS INVENTOS DE NUESTRAS FAMILIAS



INVENTOS DE LA FAMILIA



Porque estuvimos con OTRO





**australopithecus
africanus**
440 cc



homo habilis
630cc



homo erectus
900 cc



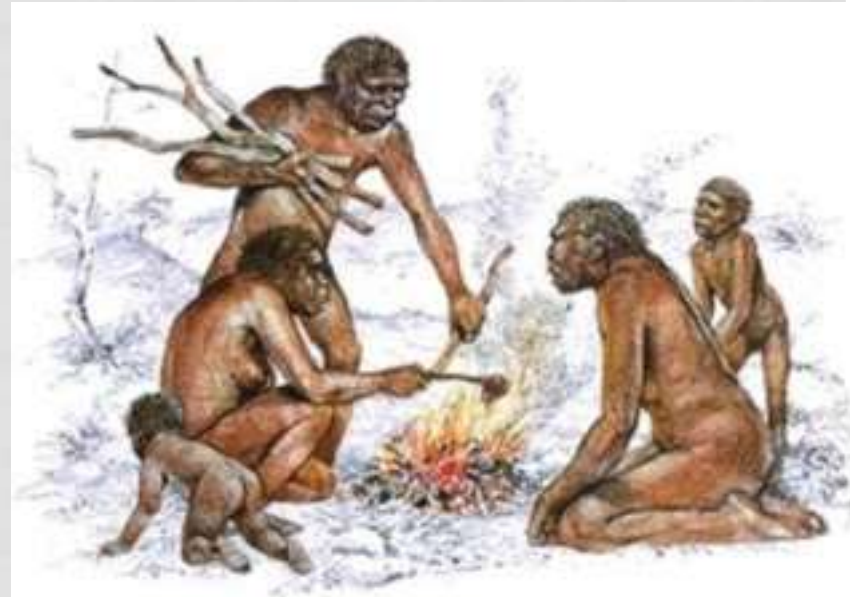
homo neanderthalis
1500 cc



homo sapiens moderno
1450 cc

INICIO DEL OTRO

- 1.800.000 años
- Homo erectus
- Cazadores recolectores
- Salen de la selva y migran por el mundo
- Usan el fuego
- Cocinan la carne
- Modifican el cerebro
- Comienzos de la crianza cooperativa



CRIANZA COOPERATIVA

Somos la única especie del grupo de simios al que pertenecemos – que incluye a los chimpancés, bonobús, orangutanes y gorilas – en que las madres permiten que otros participen en el cuidado de sus crías.

Esta estrategia de crianza cooperativa (“cooperative breeding”), probablemente emergió en nuestros antecesores nómadas entre 2 millones de años con la aparición del *Homo erectus*, y 200.000 años, cuando aparece el *Homo sapiens*



CRIANZA INDIVIDUAL SIMIOS



Los chimpancés, no dejan que nadie se acerque a su crío, sea masculino o femenino durante los primeros seis meses de edad, produciendo un aislamiento social

Este retraimiento temprano incrementa la sobrevivencia de sus crías, pero limita las interacciones de las crías con otros miembros de la especie en un momento crítico de su desarrollo social

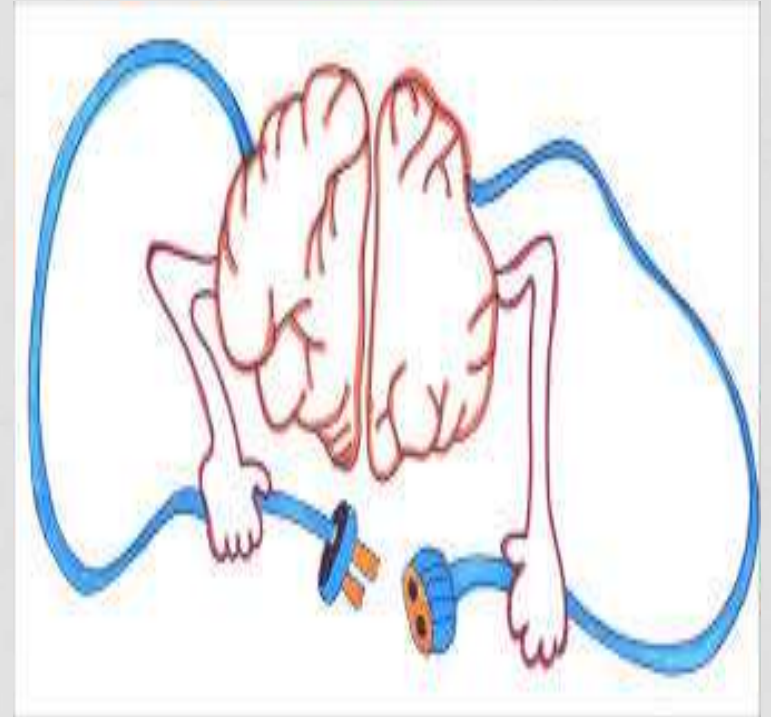
CRIANZA COOPERATIVA

- Los infantes humanos se vuelven más sociales, sonríen y balbucean más y atraen a sus madres y a otras cuidadoras a interactuar más con ellos.



CEREBRO EN EXPANSIÓN

- Todo esto hace que el cerebro del bebé estalle en interconexiones entre los dos hemisferios en las primeras semanas y meses de vida
- 54 % en 90 días



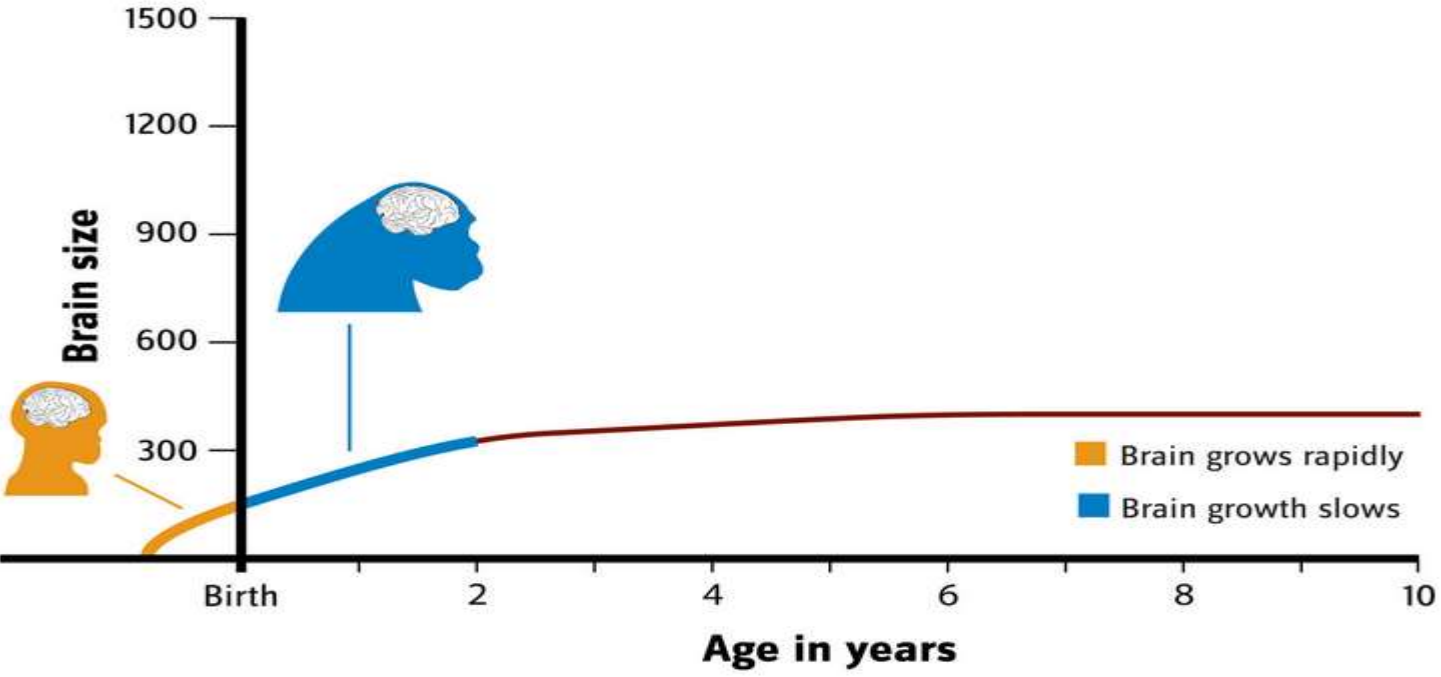
NECESIDAD ABSOLUTA DEL OTRO

El Sistema nervioso y la mente de un infante necesita de otro sistema nervioso HUMANO y otra mente HUMANA para desarrollar LO HUMANO

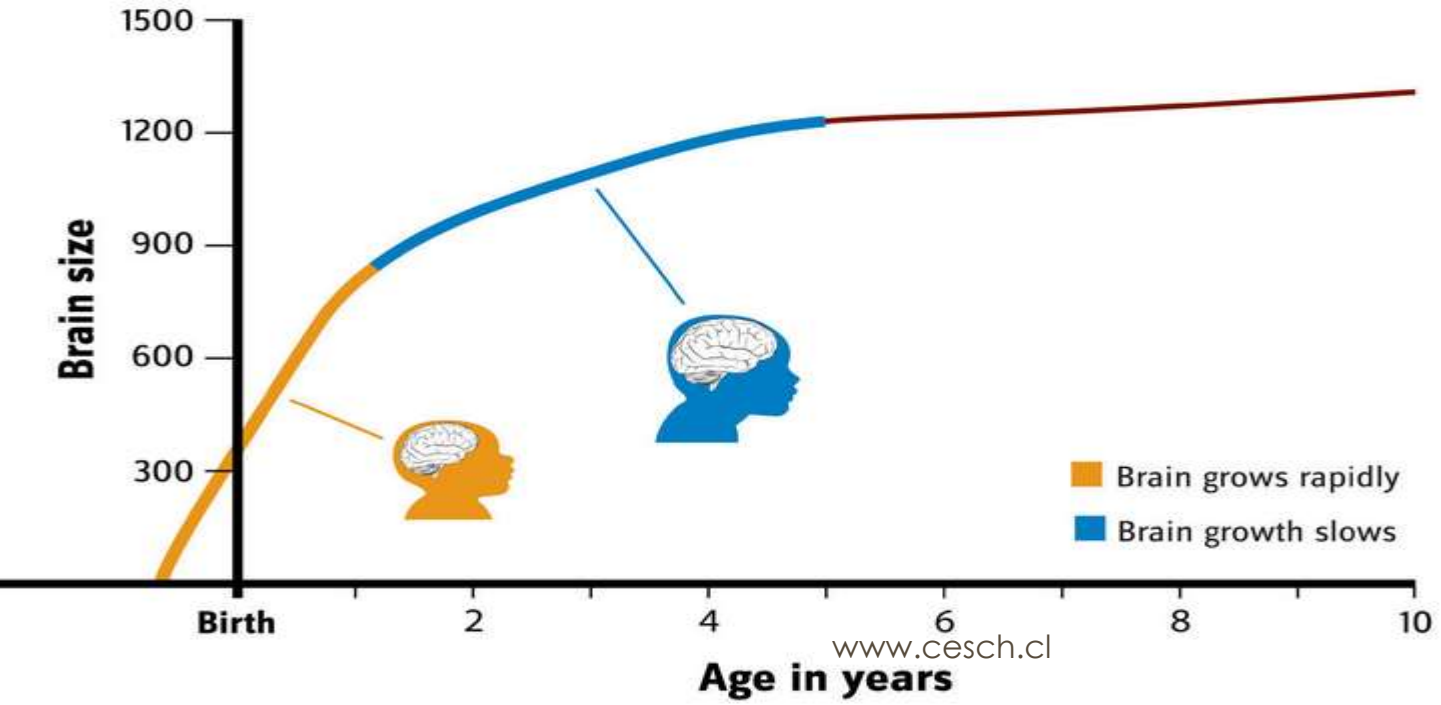


CÓMO ENTENDER ESTA NECESIDAD





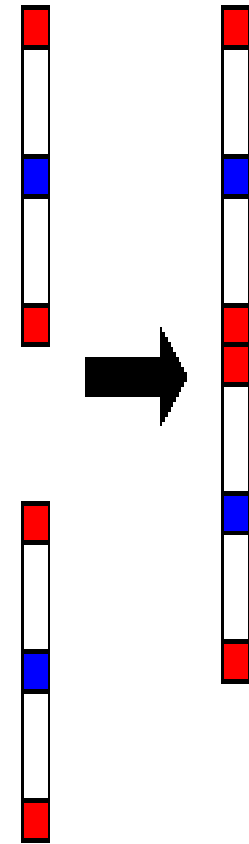
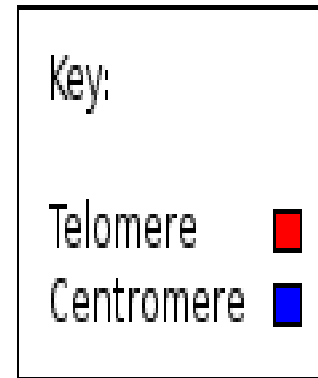
Chimpancé: a los 2 años adquirió el tamaño y peso adulto



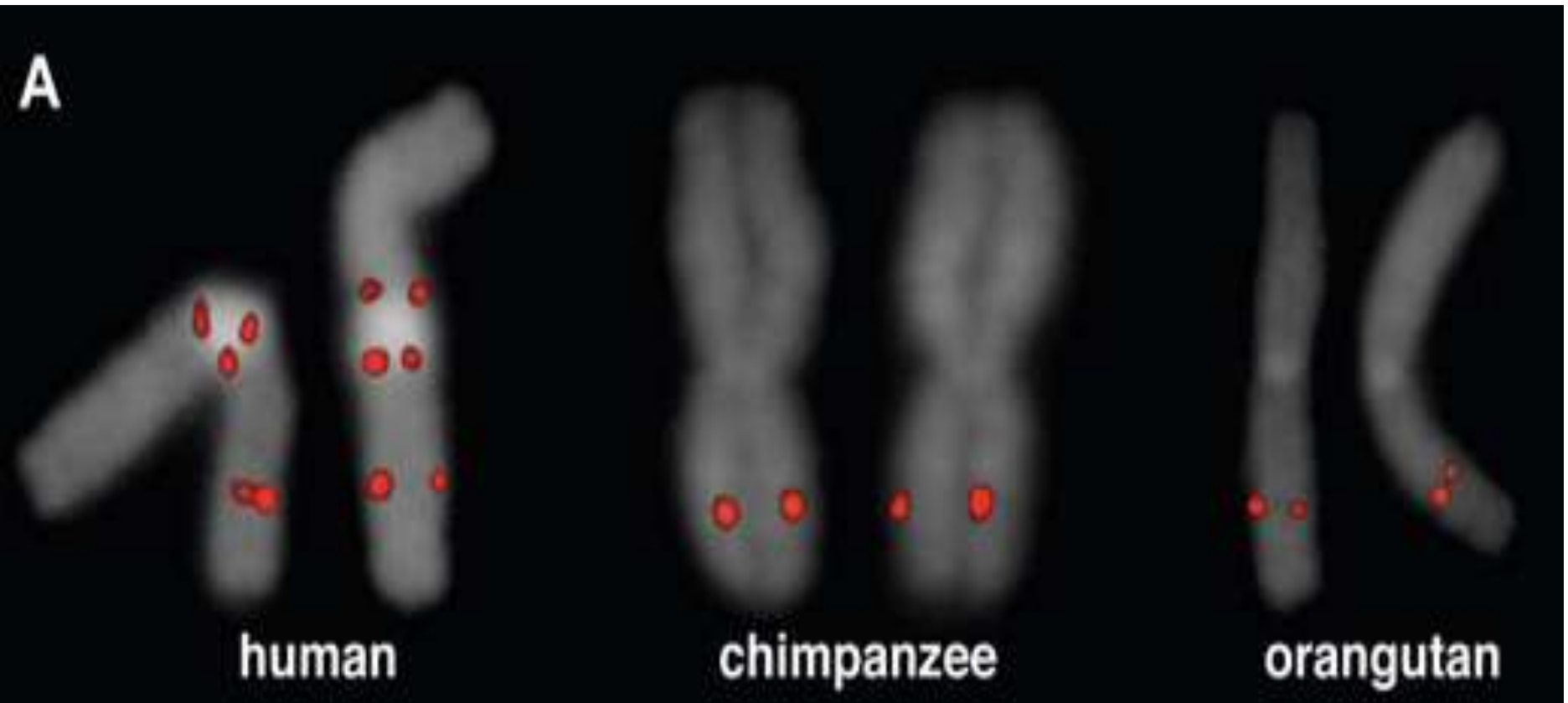
Humano: a los 5 años adquiere un tamaño y peso casi definitivo
Materia blanca, axones, dendritas es lo que más se desarrolla allí

Un pequeño paso para el cromosoma, un gran paso para la humanidad....

- El humano a diferencia del chimpancé tiene fusionado el cromosoma 2 que en el mono son el 2a y 2b
- El simio tiene 48 cromosomas
- Los humanos 46
- Esto explica diferencias pero no explica la evolución o que derivemos del chimpancé

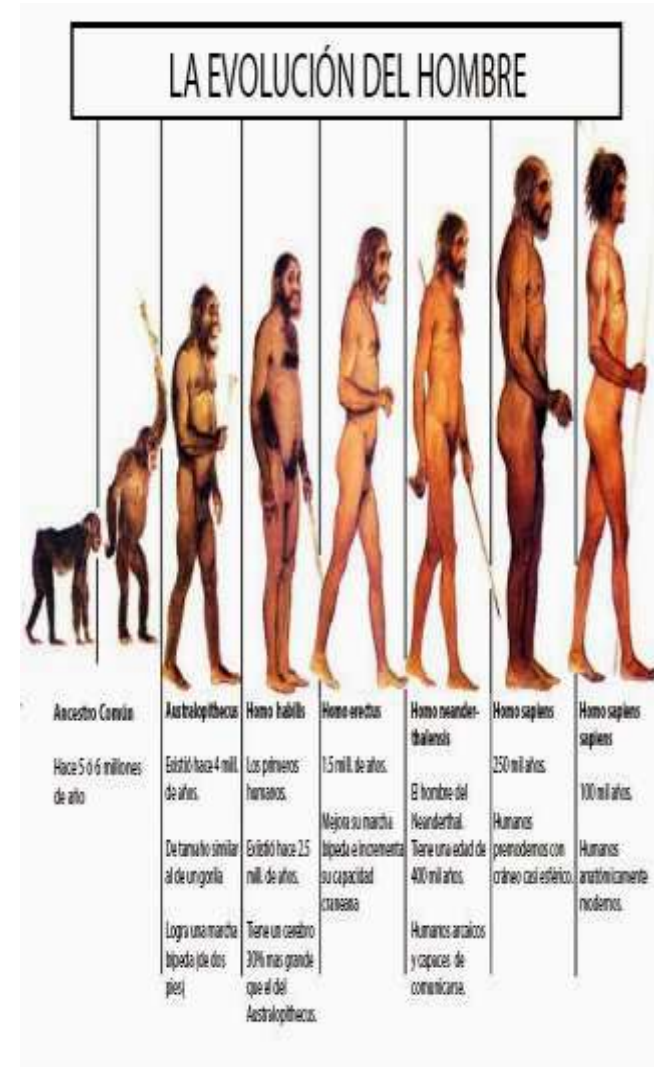


Gen SRGAP2 SLIT-ROBO Rho GTPase-activating protein 2.



gen SRGAP2 ¿Para qué sirve?

- Se ha cuadruplicado
 - gen SRGAP2 A original
 - gen SRGAP2 B primera 3.4 mill años
 - gen SRGAP2 C segunda 2.4 mill años
 - gen SRGAP2 D tercera 1 mill años
-
- Solo existen en nosotros y no en los simios

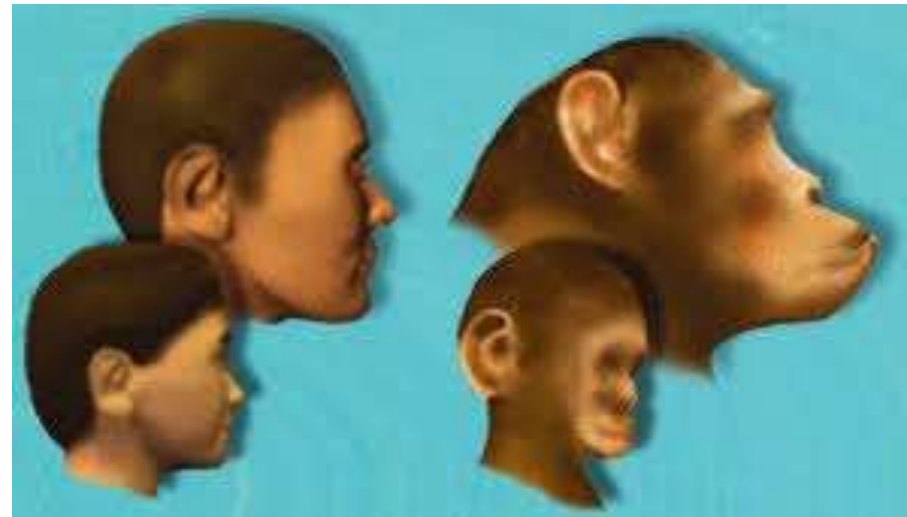


Neotenia

La neotenia o nuestra capacidad para retener nuestras características de niño durante más tiempo y el desarrollo del encéfalo que ello permite.

Este “defecto”, este “retraso” en nuestro desarrollo, permitió a nuestro cuerpo “dedicar más tiempo” a “crear” encéfalo y a configurarlo tal y como lo conocemos hoy en día ya que retrasa las sinapsis dendríticas:

Crea así el encéfalo más desarrollado de todas las especies. Y con él, todas sus útiles consecuencias: lenguaje, mayor capacidad de gestión social, mayor variabilidad de comportamientos, lecturas emocionales, rostros, etc.



Gestación extrauterina



Como si fuese un marsupial, el infante buscará activamente “colgarse” e interactuar con la madre, buscando establecer códigos de comunicación sonoros, visuales, gestuales, táctiles, corporales, interaccionando y modificando las conductas de la madre en un despliegue de señales que deberán ser de-codificadas por la madre para establecer comunicación bidireccional



Y por tanto requerimos.....para ser otro

- 18 meses de gestación
- 9 meses intrauterina
- 9 meses extrauterina
- Dos años de período crítico de desarrollo cerebral
- Tres años altamente sensible
- Cuatro años para alcanzar el máximo de interconexiones y tamaño cerebral
- 15 a 18 años para intentar independencia
- 18 a 22 años para alcanzar la maduración neuronal
- 25 a 30 para una independencia absoluta...para estar con otro
- O tal vez nunca.....



REGULACIONES

- Fisiológicas
- Corporales
- Emocionales
- Afectivas
- Sensuales/ Eróticas



Disponibilidad emocional y física/ regularidad

SEXUALIDAD ES REGULACIONES/ DESREGULACIONES

- Fisiológicas
- Corporales
- Emocionales
- Afectivas
- Sensuales/ Eróticas



¿QUÉ ES LA SEXUALIDAD?

Ritmos

Ritmos de interacción con los otros

Ritmos que recubren nuestro cuerpo

Ritmos que nos permiten disfrutar el encuentro con otro (a)

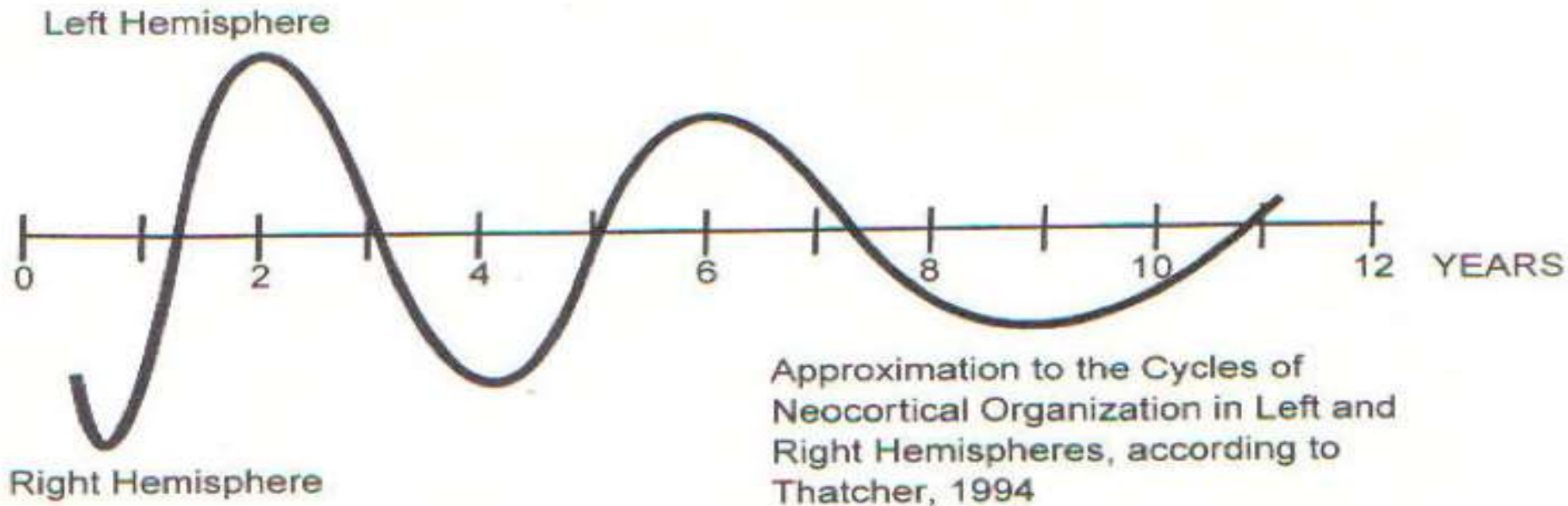
Ritmos que nos obligan a distanciarnos de otro (a)



SEXUALIDAD

- La sexualidad la aprendemos a través del conocimiento procedural implícito
- No consciente
- Estando con otros
- Memoria corporal procedural





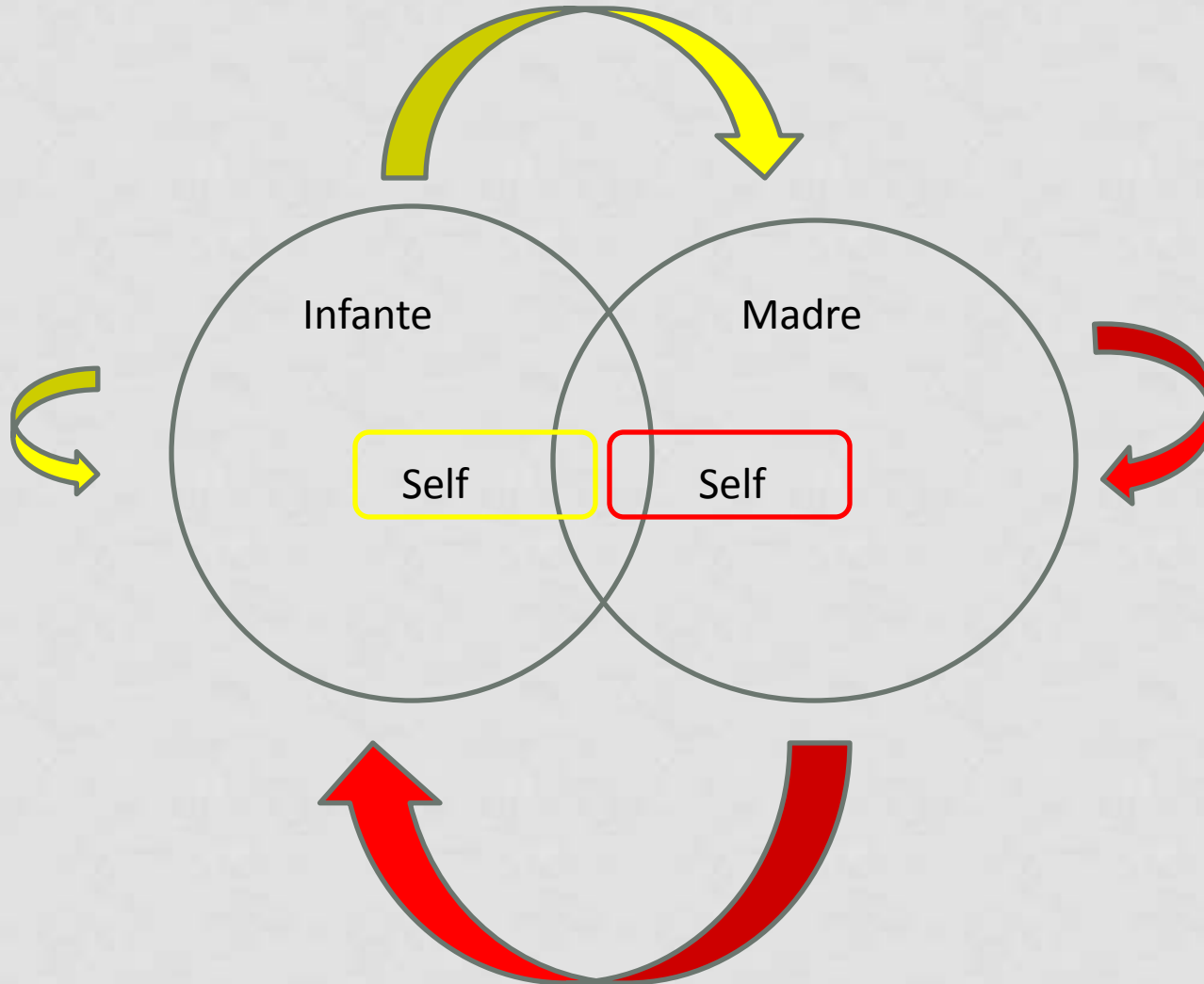
- **Implícito**

- No verbal
- No consciente
- No reprimido
- Pre simbólico
- Memoria Procedural
- Formas de estar con

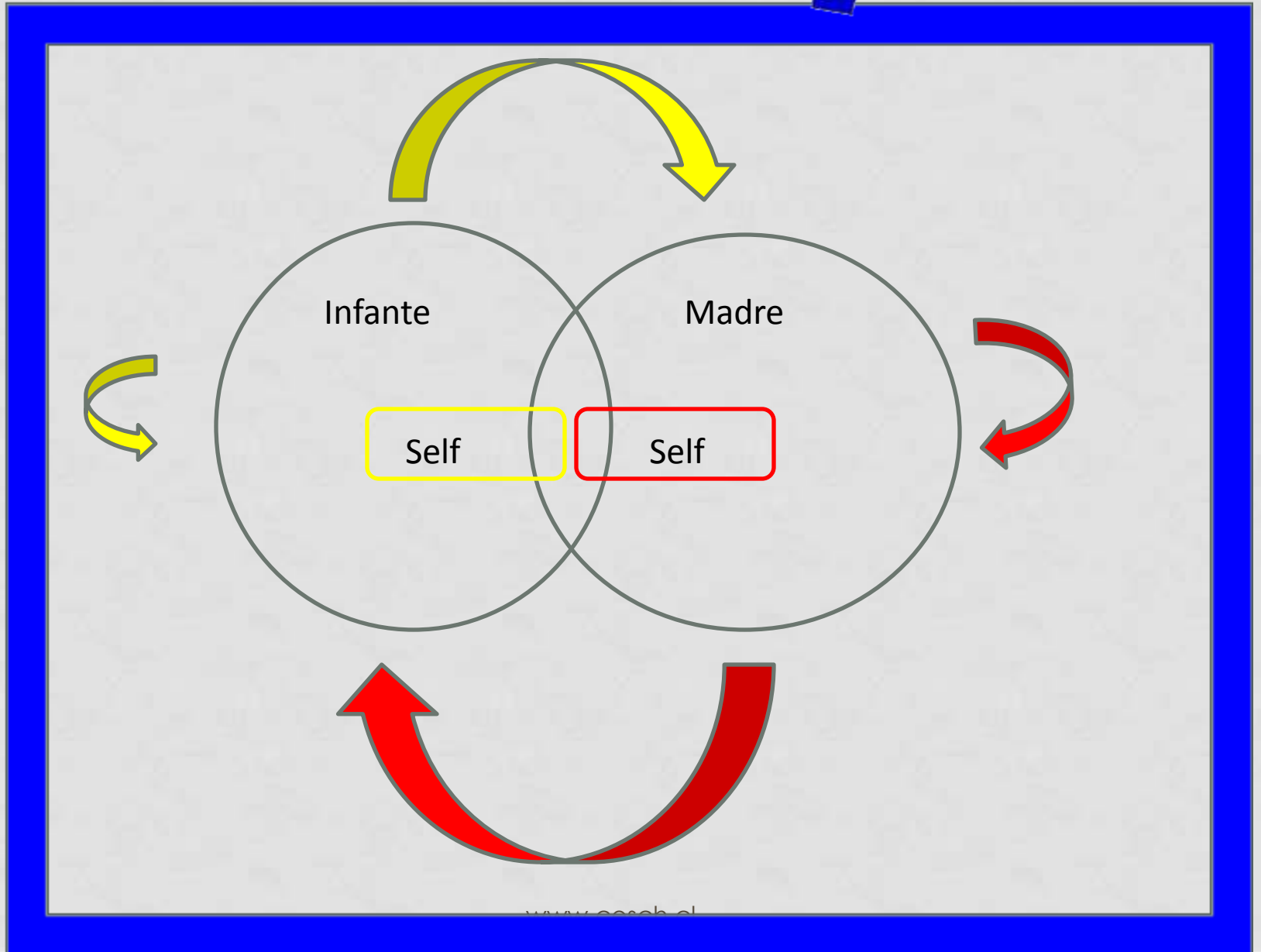
- **Explícito**

- Verbal
- Consciente
- Simbólico
- Memoria declarativa semántica
- Ligada a recuerdos simbólicos

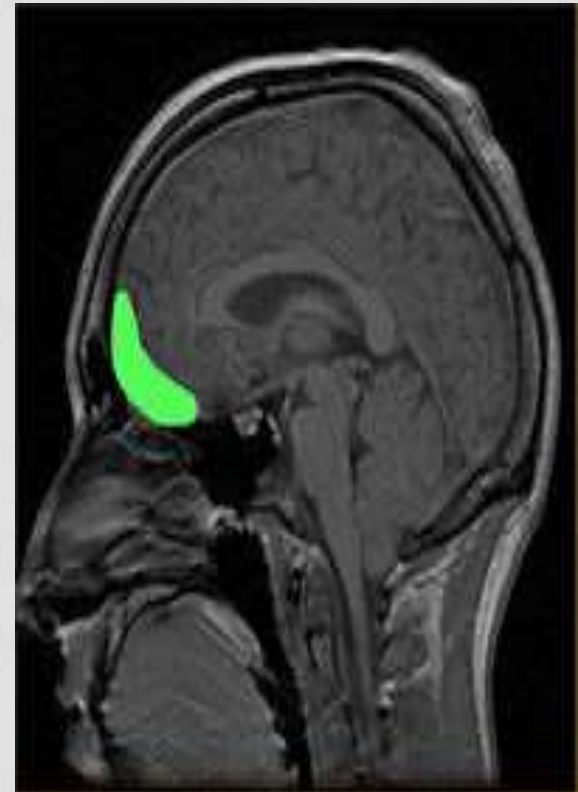
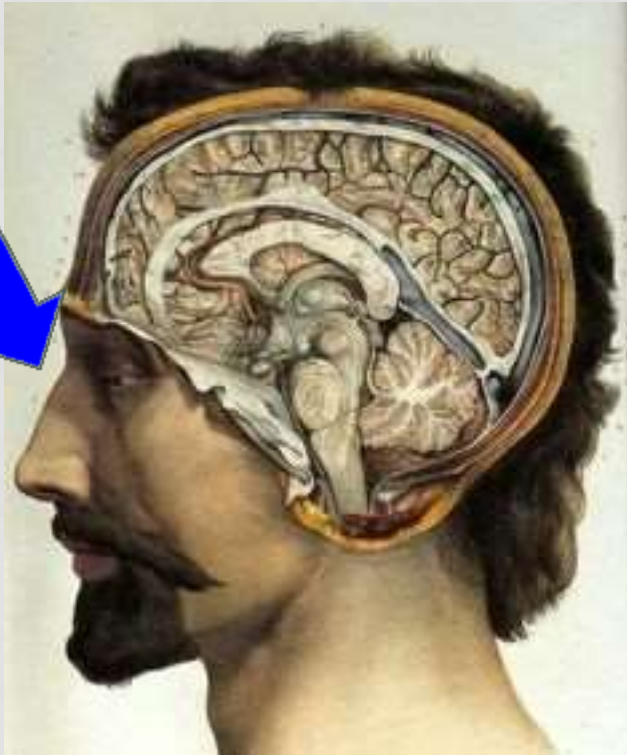
Sistemas de Regulación mutua/ Auto regulación



Sistemas de Regulación mutua/ Auto regulación



COFD



COFD

- Procesamiento cognitivo en toma de decisiones
- Procesamiento emocional
- Inhibición de respuestas inadecuadas
- Alteraciones psicopatológicas
- Procesamiento de información visual abstracta
- Conexión a corteza motora
- Conexión a cíngulo e hipotálamo
- Única área con conexión a SNA
- Procesamiento de claves sociales interactivas
- Memoria emocional de rostros
- Relacionada a ideación suicida



LAS FALLAS EN LA REGULACIÓN DEL OTRO

- Nos dejan atrapado en el Otro (alienado)
- Nos dejan dependientes del Otro
- Nos dejan marginados del Otro
- Nos dejan incapaces de distinguir lo mío del Otro
- Nos dejan confundidos entre lo interno y lo externo
- Nos dejan confundidos entre la intimidad y la extimidad
- Difumina la suave línea de lo público y lo privado



PANÓPTICO

JEREMY BENTHAM

Interior View of Cell House, new Illinois State Penitentiary at Stateville, near Joliet, Ill.—23



El Panóptico era un sitio en forma de anillo en medio del cual había un patio con una torre en el centro. El anillo estaba dividido en pequeñas celdas que daban al interior y al exterior y en cada una de esas pequeñas celdas había, según los objetivos de la institución, un niño aprendiendo a escribir, un obrero trabajando, un prisionero expiando sus culpas, un loco actualizando su locura, etc.

En la torre central había un vigilante y como cada celda daba al mismo tiempo al exterior y al interior, la mirada del vigilante podía atravesar toda la celda; en ella no había ningún punto de sombra y, por consiguiente, todo lo que el individuo hacía estaba expuesto a la mirada de un vigilante que observaba a través de persianas, postigos semi cerrados, de tal modo que podía ver todo sin que nadie, a su vez, pudiera verlo.

M. Foucault, La verdad y las formas jurídicas, cuarta conferencia

PANÓPTICO

JEREMY BENTHAM

El Panóptico es la utopía de una sociedad y un tipo de poder que es, en el fondo la sociedad que actualmente conocemos, utopía que efectivamente se realizó.

Este tipo de poder bien puede recibir el nombre de panoptismo: vivimos en una sociedad en la que reina el panoptismo.



Jeremy Bentham

Michelle Foucault

LA SOCIEDAD DE LA TRANSPARENCIA

El desarrollo actual del mundo apunta en pos de un gran panóptico digital. Un panóptico total, sin separaciones de adentro o afuera, sin muros.

“Google y las redes sociales, que se presentan como espacio de libertad, adoptan formas panópticas. Hoy, contra todo lo que se supone normalmente, la vigilancia no se realiza como ataque a la libertad.

Más bien cada uno se entrega voluntariamente a la mirada panóptica digital. El morador del panóptico digital es víctima y actor a la vez. Ahí está la dialéctica de la libertad, que se hace patente como control.”



La mirada absoluta de la era digital ha destituido la imagen de control del panóptico diseñado por Jeremy Bentham, reemplazándolo por un panóptico no perspectivista, es decir, sin que la despótica vigilancia omnipresente provenga de una figura en el centro



La distinción entre centro y periferia se ha diluido, el panóptico digital funciona sin ninguna óptica de perspectiva, su eficacia está en que se produce desde todos los ángulos, desde todas partes.

“El exhibicionismo y el voyeurismo alimentan las redes del panóptico (...) La exhibición pornográfica y el control panóptico se compenetran.”



“Sin la negatividad de la distinción se llega irremisiblemente a una excrecencia general y a una promiscuidad de las cosas”

Los muros y las fronteras ya no excitan la fantasía, pues no engendran al otro. Dado que el Eros se dirige a ese otro, el capitalismo elimina la alteridad para someterlo todo al consumo, a la exposición como mercancía, por lo que intensifica lo pornográfico, pues no conoce ningún otro uso de la sexualidad.



LA AGONÍA DEL EROS

Desaparece así la experiencia erótica.

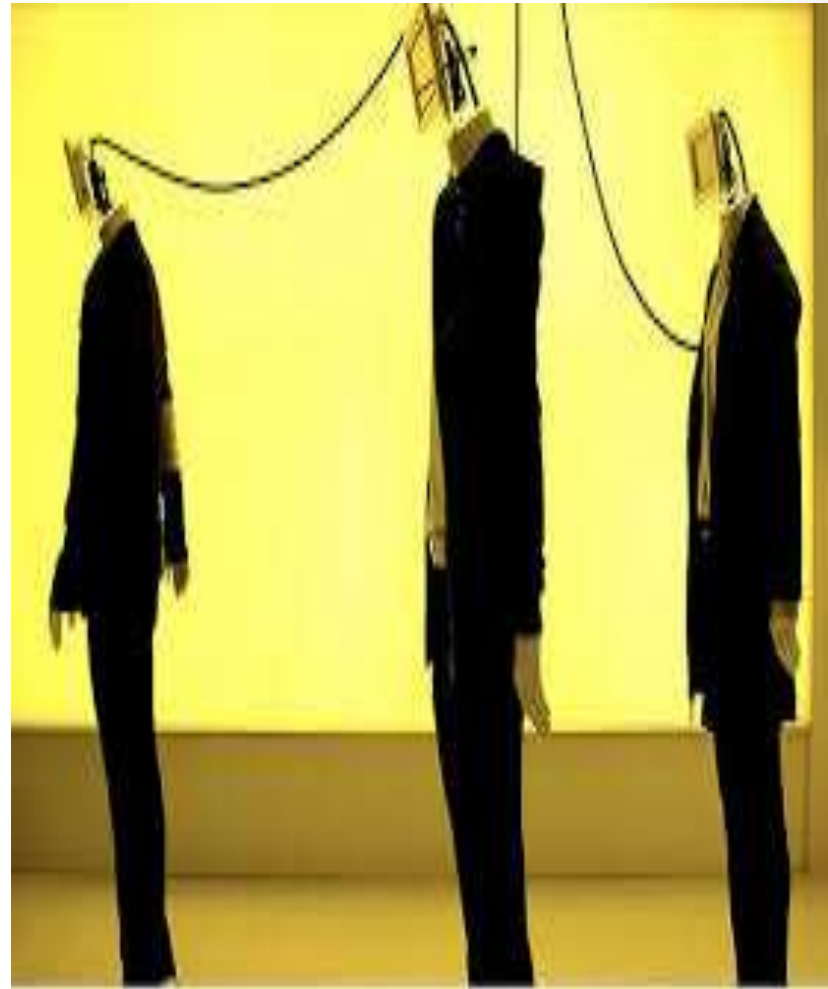
La crisis actual del arte, y también de la literatura, puede atribuirse a esta desaparición del otro, a la agonía del Eros.

Con toda seguridad no habrá una política del amor. Sin embargo, las acciones políticas comunican con el Eros, pues suponen el deseo común de otra forma de vida.



La Diferencia.....

- Sin diferencia no hay vida
- Sin interior y exterior no hay vida
- Sin intimidad y extimidad desaparece la diferencia
- Sin Yo y el Otro desaparece el Eros
- Sin Eros hay muerte
- Lo público y lo privado es dinámico y se retroalimenta, pero existe
- De lo contrario solo hay muerte y transparencia



“El amor interrumpe la perspectiva del uno y hace surgir el mundo desde el punto de vista del otro,de la diferencia”.

Byung-Chul

Han



www.cesch.cl

www.sexualidad.cl

Gracias.....

Facebook Cesch Chile

cthomas@cesch.cl

www.cesch.cl

